

AUF TREIBHOLZ SCHWELGEN

Samtig weich wirkt der Boden, wie Holz, das von Wasser geschliffen irgendwann an Land gespült wurde. Das für dieses Seehaus ausgewählte Parkett überrascht mit einer warmen Haptik und einer zum Thema passenden Farbe.

TEXT LINA GIUSTO FOTOS JAN SPITZ, HOLZPUNKT AG



Für das ultimative Urlaubsgefühl sorgen der Ausblick auf den Vierwaldstättersee und das samtige Gefühl, das sich einstellt, wenn man das Seehaus in Küsnacht barfuss betritt. Auf über 100 Quadratmetern erstreckt sich ein offener Wohn- und Essbereich, ein separates Schlaf- wie auch ein abgetrenntes Badezimmer. Aufgrund der grosszügigen Verglasung verschmilzt der Innenbereich nahtlos mit den umliegenden Gartenplatten, dem grünen Rasen sowie dem blau glitzernden See. Weil das Seehaus über einen direkten Zugang zum Wasser verfügt und mitten im Grün liegt, wünschte sich die Bauherrin ein pflegeleichtes Parkett, das sich trotz gelegentlicher Verschmutzung mit Sand, Erde und Wasser und trotz Kratzern von Hundepfoten gut hält. Ebenso war ihr ein ökologisches Parkett, das in Europa hergestellt wird, wichtig. Die Empfehlung für die Firma Holzpunkt AG erhielt die Bauherrin von ihrem Küchenbauer sowie ihrer Innenarchitektin.

Im Wohnraum des Seehauses fiel aufgrund der Anforderungen die Wahl auf eine Landhausdielen in Eiche mit der Farbbehandlung «Bois Flottant» – zu Deutsch Treibholz –, die thematisch gut zum am See liegenden Häuschen passt und mit der graubraunen Farbe tatsächlich die Wirkung von angeschwemmtem Holz, zugleich aber auch eine bodenständige Atmosphäre vermittelt. Zudem ist die Oberfläche sägeroh belassen, was sie äusserst robust macht.

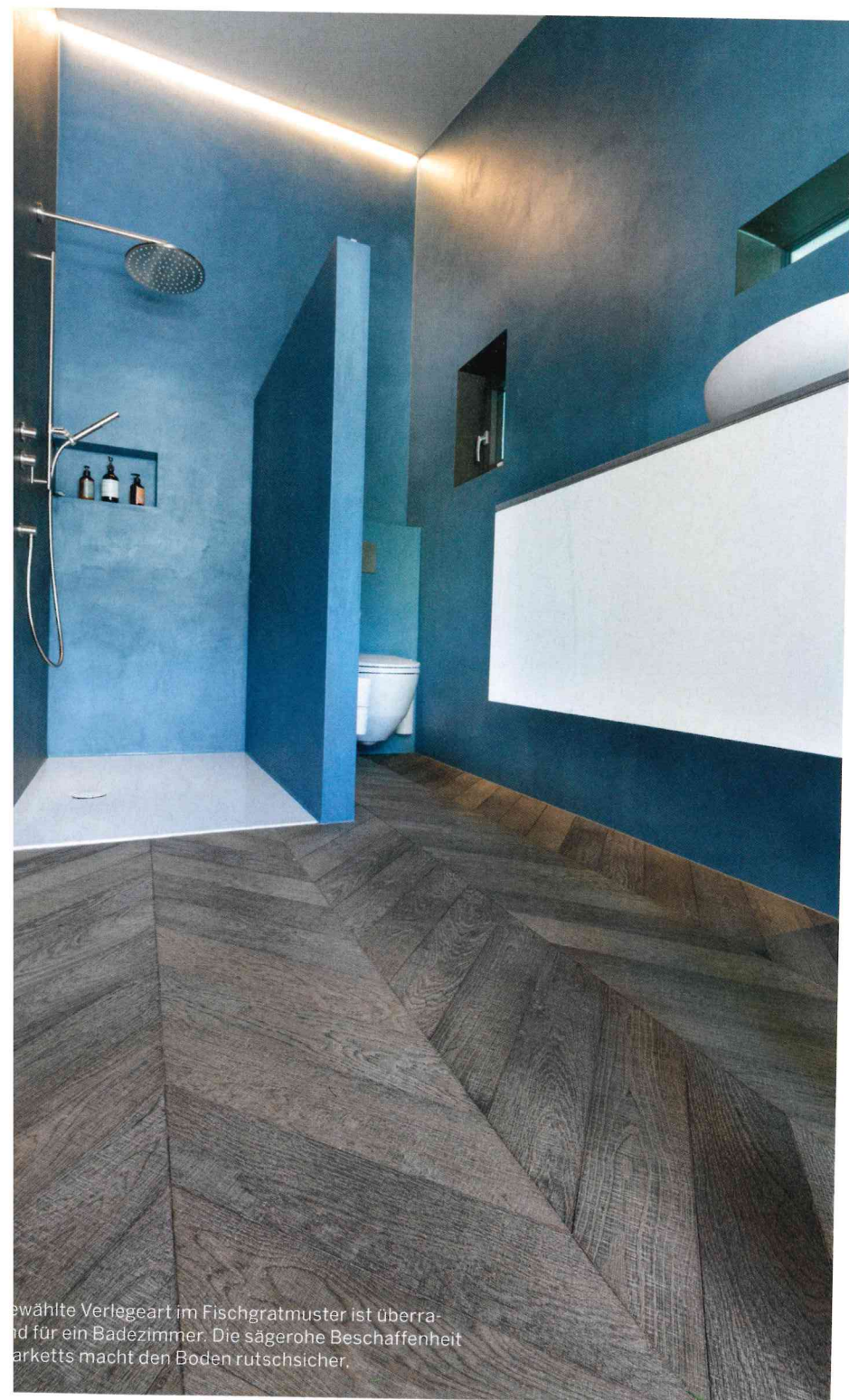
Für den Schlafraum setzten die Experten der Bodenverlegefirma zusammen mit der Seehausbesitzerin auf das gleiche Holz, allerdings im französischen Fischgratmuster und mit einer etwas gealterten und daher haptisch zarter wirkenden Oberfläche. Für Überraschung sorgt beim Besucher das in dunklem Blauton gehaltene Badezimmer, das bis zur Walk-in-Dusche ebenfalls mit elegantem Fischgratparkett ausgelegt ist. Für die Rutschsicherheit ist der Eichenboden wie im Wohnraum sägeroh verarbeitet. Dass es zu zwei unterschiedlichen Verlege- und Behandlungsarten des Parketts gekommen sei, liege >>

Oben rechts: Inmitten einer saftigen Grünanlage mit ausladender Terrasse befindet sich das ehemalige Bootshaus direkt am Vierwaldstättersee.

Unten links: Grosszügig mutet der Küchen- und Wohnbereich an, der sich über die grossflächigen Fensterfronten nahtlos mit draussen verbindet.

laut der Bauherrin daran, dass die Auswahl der Firma Holzpunkt umfangreich, aber vor allem ansprechend sei. Deshalb sei ihr die Wahl auch nicht ganz so leicht gefallen. «Für die Landhausdielen im Wohnraum habe ich mich entschieden, weil der Raum dadurch eine schöne Grosszügigkeit erhält», sagt die Seehausbesitzerin. Da ihr aber das elegante Fischgratmuster ebenso entsprach, wählte sie diese Bodenart für die eher privateren Zonen des Seehäuschens. Neben der farblich warm anmutenden Optik sei auch das Fussgefühl des Parketts mit seiner samtigen Haptik jedes Mal aufs Neue ein Erlebnis. «Das Parkett harmoniert wunderbar mit den Lehmputzwänden, den

grossen Glasfronten und den Gartenplatten. Auch hält das Parkett, was es hinsichtlich Pflege und Unterhalt verspricht», sagt die Bauherrin. Die Parkettberaterin bei Holzpunkt, Karin Baeriswyl, ergänzt: «Es reicht aus, den Boden alle sechs bis acht Wochen mit einer rückfettenden Holzbodenseife nass aufzunehmen. Dazwischen kann er bedenkenlos und regelmässig gesaugt werden.» Rückblickend würde die Seehausbesitzerin beim Bodenbelag wieder die gleiche Wahl treffen. Besonders die nicht ganz alltägliche Farbe erfreue sie jeden Tag, und die Robustheit der Oberfläche Sorge für Feriengefühle bei Füssen und Geist. ✧



gewählte Verlegeart im Fischgratmuster ist überraschend für ein Badezimmer. Die sägerohe Beschaffenheit des Parketts macht den Boden rutschsicher.



Der graubraune Eichenboden präsentiert sich im Schlafzimmer in einem französischen Fischgratmuster.

«Das Parkett hält, was es hinsichtlich Pflege und Unterhalt verspricht.»

Die Bauherrin



Aufgrund der sägeroh belassenen Oberfläche vermittelt der Boden eine warme Haptik.